



# DiagSWing DMS

*Distribuovaný měřicí systém*

- Měřicí jednotky nahrazují některá pravidelná měření prováděná manuálně udržujícími zaměstnanci
- S pomocí DiagSWing LDS-3 umožňuje nalezení poruch nebo vyšetření nehodových událostí



## OBECNÝ POPIS

Distribuovaný měřicí systém DiagSWing DMS (dále jen DMS) tvoří několik samostatných jednotek, které jsou primárně navrženy jako podpůrný prostředek lokálního diagnostického systému DiagSWing LDS-3. Jednotky mohou být použity jako podsystémy jiných zařízení.

## ZÁKLADNÍ TECHNICKÝ POPIS

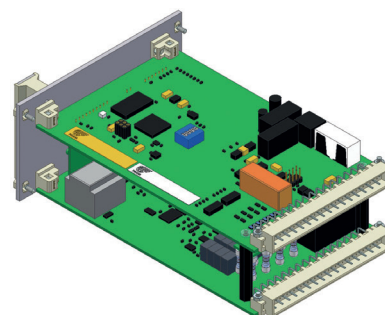
Jednotky DMS-EP a DMS-EPI jsou určeny pro zaznamenání průběhu činného příkonu motoru při změně polohy až čtyř samostatných elektromotorických přestavníků (např. PointSWing EP-6xx). Jednotka DMS-EP zároveň měří izolační odpor napájecích kabelů a přestavníků proti zemi a indikuje jeho snížení pod povolenou mezní hodnotu.

Jednotky DMS-HIS a DMS-HIS-120 jsou určeny pro měření izolačních odporů až čtyř IT soustav proti zemi a indikaci jejich snížení pod povolenou mezní hodnotu.

Jednotky DMS-U a DMS-U2 jsou určeny pro měření napětí v rozsahu DC 6V až 40V na jednom vstupu a napětí (true RMS) v rozsahu AC 0V až 300VEF, 50 Hz na třech vstupech.

Jednotky DMS-T/RSX a DMS-T/ETH jsou určeny pro měření teploty vnitřních prostorů.

Jednotky RJS-100 a RJS-210 jsou určeny pro měření teplot a snímání stavů ventilátorů v šasi počítačů a skříních STP, snímání uzavření dveří skříní STP nebo načítání stavů kontaktů např. funkce klimatizačních jednotek.



*Jednotka DMS-EP pro diagnostiku přestavníků*





## ZÁKLADNÍ TECHNICKÉ PARAMETRY

Napájecí napětí	DC 24V ±20 %
Teplotní rozsah	v klimatické třídě T1 dle EN 50 125-3
Relativní vlhkost	10 % až 80 %
Vyhovuje požadavkům EMC dle	EN 50121-4, EN 61000-4-2, EN 61000-4-3, EN 61000-4-4, EN 61000-4-5, EN 61000-4-6, EN 61000-6-4
Životnost	minimálně 25 let

