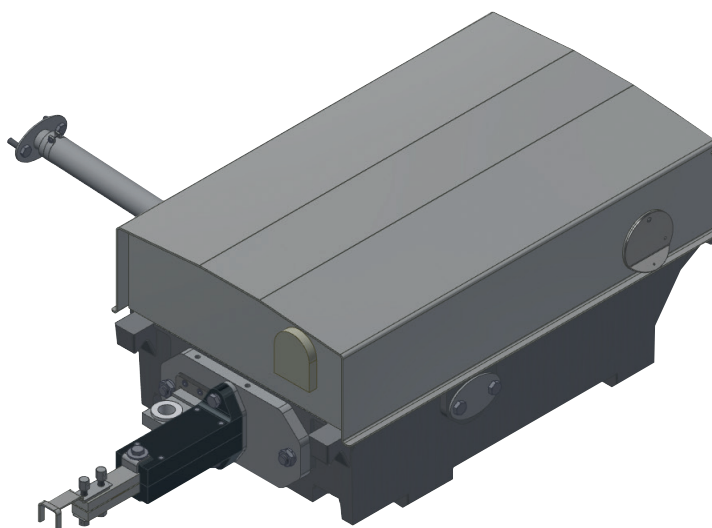




PointSWing EP-649

Elektromotorický přestavník

- Snadná montáž
- Univerzální použití
- Přestavník pro použití s vnějším závěrem
- Dlouhá životnost
- Minimální nároky na údržbu
- Vysoká odolnost proti vlivům železničního prostředí



OBECNÝ POPIS

Elektromotorický přestavník PointSWing EP-649 (dále jen EP-649) slouží k ovládní a zabezpečení jednoduchých výhybek, křižovatkových výhybek, srdcovek s pohyblivými hroty a výkolejek.

EP-649 se vyrábějí ve variantě rozřezné nebo nerozřezné, jsou pravé nebo levé a jsou určeny pro montáž pomocí kloubové nebo pevné připevňovací soupravy a v přírubové variantě pro montáž ke žlabovému pražci.

ZÁKLADNÍ TECHNICKÝ POPIS

EP-649 nejsou vybaveny vnitřním závěrem. EP-649 jsou tvořeny skříní s uzamykatelným víkem. Ve skříní je vestavěno ústrojí přestavné, přídržné, přepínací a kontrolní.

EP-649 jsou určeny pro výhybky s vnějšími závěry.

V případě vícezávěrových jednoduchých výhybek s větším přestavným odporem je možné použít vícepřestavníkové ovládní.



Elektromotorický přestavník EP-649





ZÁKLADNÍ TECHNICKÉ PARAMETRY

Napájecí napětí (alternativy)	AC 3 x 400V ± 10 %, 50 Hz; AC 230V ± 10 %, 50 Hz; DC 110V
Teplotní rozsah	v klimatické třídě T2 dle EN 50 125-3
Relativní vlhkost	do 100 %
Hmotnost	cca 190 kg
Elektrická pevnost	4 kV, 50 Hz, 1 min.
Přestavná dráha	110 mm až 240 mm
Přestavná síla regulovatelná spojkou	3 kN až 6 kN
Přidrzná síla (rozřezný přestavník)	9 kN + 1 kN
Přidrzná síla (nerozřezný přestavník)	20 kN až 75 kN
Přestavný čas	0,5 s až 6 s
Stupeň ochrany krytem	IP54 standardně, IP65 po zvláštní úpravě
Střední doba mezi poruchami	min. 3 x 10 ⁵ přestavení
Životnost	minimálně 25 let (min. 2 x 10 ⁶ přestavení)
Vnitřní zapojení	4-drátové (N86, ESA, Modest, E1)
Kontrola polohy	nezávislé vnitřní kontrolní ústrojí

