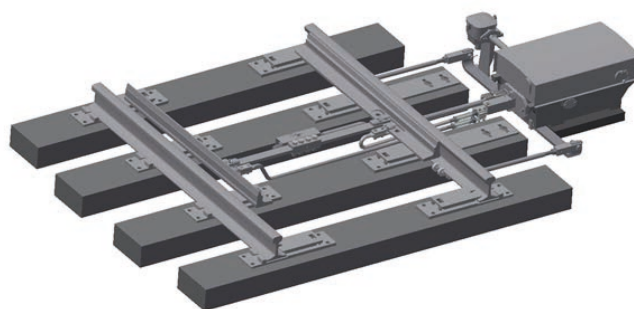




# PointSWing EPZ-6xx

Elektromotorický přestavník (typová řada EPZ-6xx)

- Snadná montáž
- Univerzální použití
- Přestavník s funkcí vnitřního závěru
- Dlouhá životnost
- Minimální nároky na údržbu
- Vysoká odolnost proti vlivům železničního prostředí



## OBECNÝ POPIS

Elektromotorický přestavník PointSWing EPZ-6xx (dále jen EPZ-6xx) slouží k ovládání a zabezpečení jednoduchých výhybek bez vnějšího závěru.

EPZ-6xx se vyrábějí ve variantě rozřezné nebo nerozřezné, jsou pravé nebo levé a jsou určeny pro

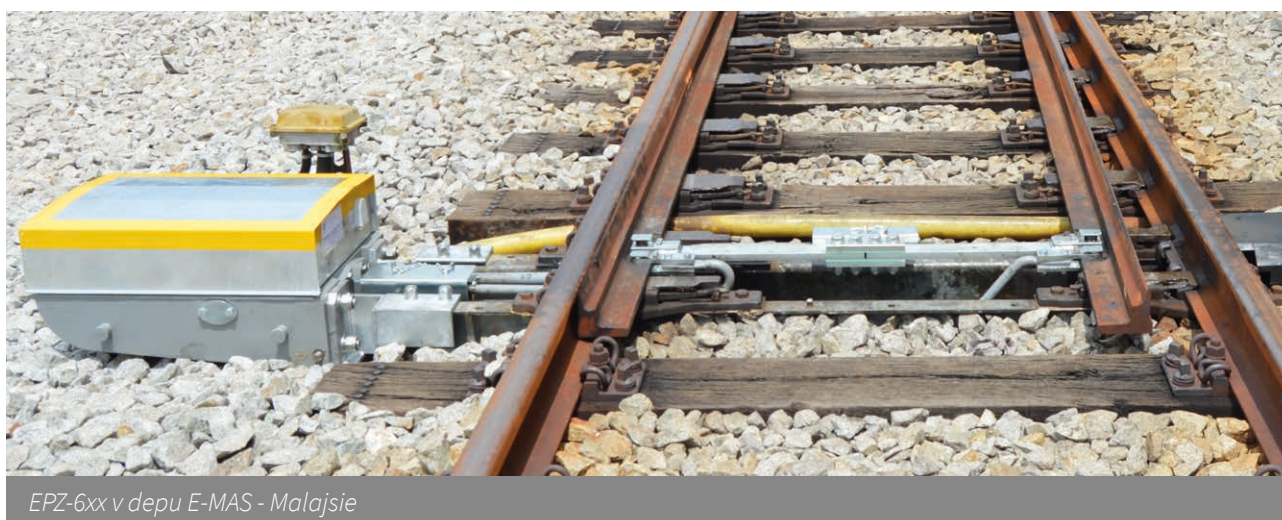
montáž kloubovou nebo pevnou upevňovací soupravou, pro montáž do žlabového pražce přizpůsobeného pro čtyřbodové upevnění přestavníku nebo pro montáž pomocí čtyřbodového přírubového spojení.

## ZÁKLADNÍ TECHNICKÝ POPIS

Jedná se o přestavníky s funkcí vnitřního závěru. EPZ-6xx jsou tvořeny

skříňí s uzamykatelným víkem. Ve skříňi je vestavěno ústrojí hybné, přestavné, přídržné, přepínací a kontrolní.

EPZ-6xx jsou určeny pro výhybky bez vnějšího závěru a se spoluchodem jazyků, jejichž přestavný odpor nepřevyšuje hodnotu 4,5 kN.



EPZ-6xx v depu E-MAS - Malajsie





## ZÁKLADNÍ TECHNICKÉ PARAMETRY

Hmotnost	cca 180 kg	
Elektrická pevnost	4 kV	
Teplotní rozsah	-40 °C až +70 °C	
Výkony přestavníků	AC 3 × 400 V	550 W
	AC 230 V	290 W
	DC 110 V	380 W
Střední doba mezi poruchami při zátěži do 3,5 kN	min. $6 \times 10^5$ přestavení	
Střední technický život	min. $2 \times 10^6$ přestavení (25 let)	
Přestavná dráha	170 <sup>+2</sup> mm	
Přestavná síla regulovatelná spojkou v rozsahu	3 až 6 kN ± 10 %, max. 8 kN	
Přidrzná síla (rozřezný systém s axiálním omezovačem)	7 kN ± 15 %	
Přidrzná síla (nerozřezný přestavník)	20 až 75 kN (dle typu připevnění)	
Přestavný čas	2,5 až 6 s (dle převodu)	
Stupeň ochrany krytem	IP 54 standardně, IP 65 po zvláštní úpravě	
Vnitřní zapojení	podle specifikace zákazníka	
Kontrola polohy	pomocí kontrolního ústrojí	

