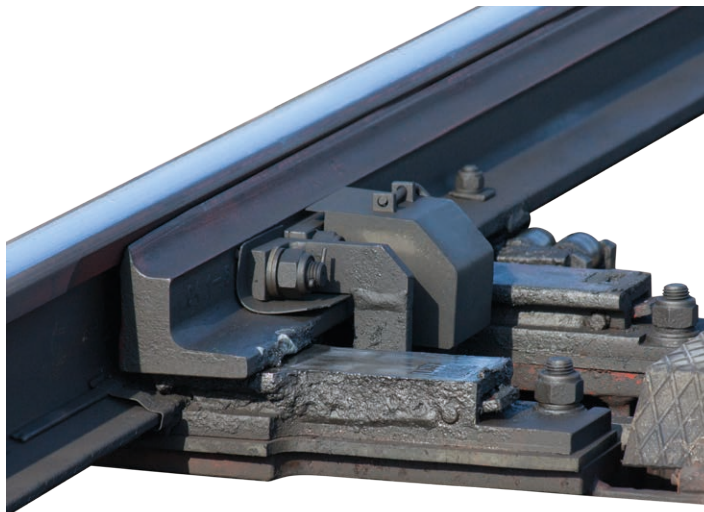




# PointSWing VZ-200

## Čelistový závěr

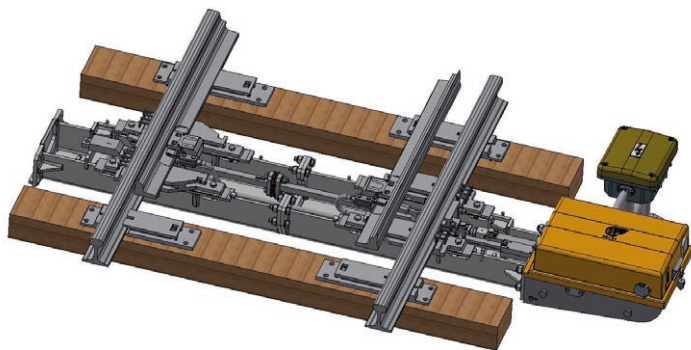
- Snadná montáž a seřizování
- Minimální nároky na údržbu
- Vysoká odolnost proti vlivům železničního prostředí
- Absorpce vlivu tepelné dilatace
- Zabezpečení výhybek standardně pro rychlost do 200 km/h
- Ověření pro rychlost 230 km/h



### OBECNÝ POPIS

Čelistový závěr PointSWing VZ-200 (dále jen VZ-200) je určen k ovládní jazyků výhybek a pohyblivých hrotů srdcovek a k jejich zapevňování v koncových polohách.

Svou koncepcí patří k závěrům rozřezným, umožňujícím postupný chod výměnových jazyků.



Model VZ-200 ve žlabovém pražci

VZ-200 působí bezprostředně mezi jazykem a opornicí.

V přílehlé uzávorované poloze bezpečně a spolehlivě eliminuje příčné síly působící na jazyk při průjezdu vozidla výhybkou a v odlehle poloze pak zajišťuje potřebnou šířku žlábků mezi jazykem a opornicí.

### ZÁKLADNÍ TECHNICKÝ POPIS

VZ-200 je přednostně určen k montáži na nové výhybky (jednoduché, křižovatkové) soustav svršku UIC 60, UIC 54 a S 49.

Montáž lze také provést na již provozovaných výhybkách soustav svršku R 65, S 49 a T.

VZ-200 spolehlivě a bezpečně zajišťuje jazyky v jejich koncových polohách a je určen i pro rychlosti vozidel vyšší než 160 km/h.

VZ-200 umožňuje i víceřetavníkové ovládní jednoduché výhybky.

VZ-200 umožňuje podélnou tepelnou dilataci jazyků bez narušení základní funkce.





Hodnota dilatace  $\pm 20$  mm dostatečně vyhovuje reálným délkám jazyků i extrémním teplotním rozdílům.

Výraznou předností VZ-200 je stabilita parametrů seřazených výhybek a ekologická nezávadnost vůči okolí.

VZ-200 lze použít pro různé typy výhybek (s jedním, dvěma, třemi i více závěry), je možné jej vložit mezi pražce anebo do žlabového pražce.

## ZÁKLADNÍ TECHNICKÉ PARAMETRY

Rozevření jazyků	170 mm $\pm$ 10 mm
Teplotní rozsah	-40 °C až +70 °C
Životnost	25 let

