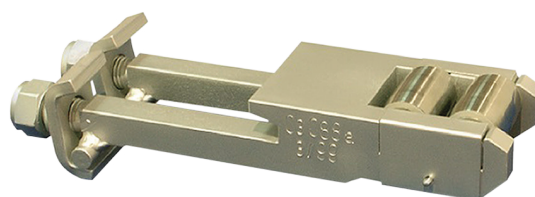




PointSWing VSV

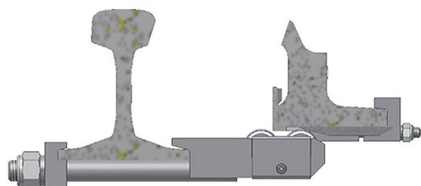
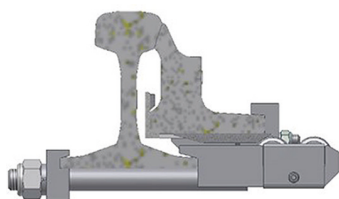
Válečková stolička výměn

- Snadná montáž
- Úspora maziva při ošetřování kluzných ploch výhybek
- V obou krajních polohách jsou jazyky v plném kontaktu s kluznými stoličkami
- Minimální nároky na údržbu
- Vysoká odolnost proti vlivům železničního prostředí



OBECNÝ POPIS

Snahou všech železničních správ je provozovat výhybky v ekologicky šetrném režimu při časově nenáročném řešení. Jedním ze způsobů řešení je zavádění válečkových stoliček výměn PointSWing VSV (dále jen VSV), které svou funkcí nahrazují kluzné tření valivým.



Cílem je snížení náročnosti údržby výměnových kluzných stoliček nebo její odstranění vůbec.

VSV zajišťují v průběhu přestavování výměny postupné nadzvedávání každého z jazyků nad kluzné stoličky a jejich přesun po válečcích.

V obou základních polohách (přilehlé i odlehlé) zůstávají jazyky s kluznými stoličkami ve vzájemném přímém styku (plně na stoličky doléhají).

Umístění VSV je voleno do mezipražcového pole, čímž je umožněna snadná dodatečná montáž či výměna a usnadněno čištění a údržba.

ZÁKLADNÍ TECHNICKÝ POPIS

VSV jsou vyráběny pro soustavu svršku UIC 60, S 49 a R 65. VSV jsou konstrukčně navrženy jako:

- dvouválečkové, určené k montáži do mezipražcového pole s rozevřením jazyka alespoň 145 mm
- jednoválečkové, určené k montáži do mezipražcového pole s rozevřením jazyka alespoň 90 mm. Tomu odpovídají spádovištní výhybky.

Výšková regulace válečků po 1 mm v rozsahu 3–6 mm.





ZÁKLADNÍ TECHNICKÉ PARAMETRY

Hmotnost	3,7 kg (spádovištní 3,3 kg)
Teplotní rozsah	-40 °C až +70 °C

