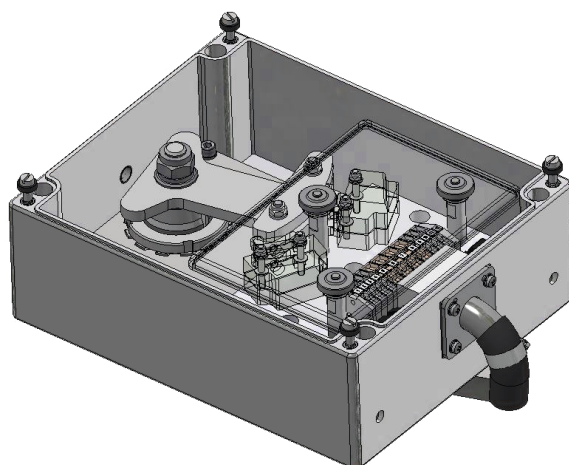




PointSWing SPA

Snímač polohy jazyka výhybky

- **Nezávislá kontrola polohy výhybky**
- **Snadná montáž a nastavení**
- **Minimální nároky na údržbu**
- **Možnost podbíjení výhybek bez demontáže snímačů**
- **Konstrukce odolná mechanickým vlivům železničního provozu**
- **Dvojitý kryt zlepšuje ochranu před provozními a atmosférickými vlivy**



OBECNÝ POPIS

Snímač polohy PointSWing SPA (dále jen SPA) je bezpečným prvkem železniční zabezpečovací techniky.

Je určen k vícebodové kontrole koncové polohy přilehlého jazyka výhybky a pro indikaci najetí kolejového vozidla z nesprávného směru do výhybky s pevnou nebo pohyblivou srdcovkou v nerozřezném systému zabezpečení výhybek.

Montuje se do mezipražcového pole na prodloužené kluzné stoličky výměn.

ZÁKLADNÍ TECHNICKÝ POPIS

Snímač polohy SPA je elektromechanické zařízení, které kontroluje polohu jazyka výhybky vůči opornici.

Obvody snímače zabezpečují dvoupólové rozpojování obvodů a lze je zapojit do kontrolního obvodu elektromechanického přestavníku, nebo je použít v samostatném obvodu.

SPA vyhodnotí přilehlou polohu jazyka, pokud je jazyk přiblížen k opornici na méně než 8 mm a indikuje překážku mezi jazykem a opornicí větší než 12 mm.

SPA indikuje najetí vozidla do výhybky z nesprávného směru, pokud dojde k přiblížení jazyka k opornici na méně než 60 mm.

SPA se skládá z vačky a dvou mikrospínačů ve skříni z hliníkové slitiny připevněné přes nosnou soupravu k prodlouženým kluzným stoličkám výhybky.



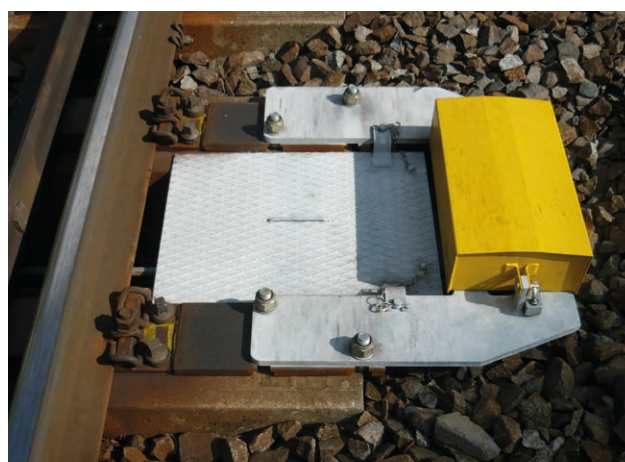


ZÁKLADNÍ TECHNICKÉ PARAMETRY

Izolační odpor mezi živými částmi a kostrou	min. 20 MΩ
Elektrická pevnost	4 kV, 50 Hz
Stupeň krytí	IP 54
Teplotní rozsah	-40 °C až +70 °C
Hmotnost snímače s příslušenstvím	cca 60 kg



SPA na výhybce



SPA - detail instalace

