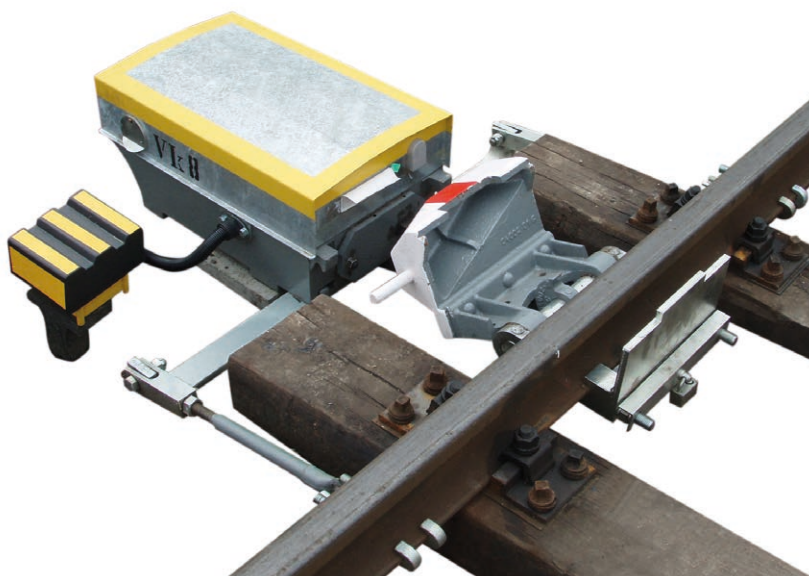




# PointSWing VK-01

## Výkolejka

- Snadná montáž a seřizování
- Univerzální použití na všechny typy železničních svršků
- Dlouhá životnost
- Minimální nároky na údržbu
- Vysoká odolnost proti vlivům železničního prostředí



### OBECNÝ POPIS

PointSWing VK-01 (dále jen VK-01) tvoří přímou boční ochranu vykolejením vozidla tam, kde není odvratná výhybka.

VK-01 se montuje pomocí čelistí na patu kolejnice. Vyrábí se v provedení pro kolejnice železničního svršku S 49, R 65 a UIC 60. VK-01 levá vykolejuje vlevo ve směru jízdy, VK-01 pravá vpravo ve směru jízdy.

### ZÁKLADNÍ TECHNICKÝ POPIS

VK-01 může být vybavena návěsním tělesem signalizujícím polohu výkolejky na kolejnici nebo mimo kolejnici. Návěsní těleso může být na straně výkolejky nebo naproti výkolejce.

VK-01 může být přestavována ručně nebo elektromotorickým přestavníkem řady PointSWing EP-6xx.

Elektromotorický přestavník může být na straně výkolejky nebo naproti výkolejce.

Elektromotorický přestavník a návěsní těleso se připevňují ke kolejnici pomocí kloubové připevňovací soupravy (PointSWing KPS) elektromotorického přestavníku.





Pokud jsou na stejné straně, je použita společná připevňovací souprava.

VK-01 může být vybavena zámkem pro uzamčení v poloze na kolejnici a zámkem pro uzamčení v poloze

mimo kolejnici. Zámky mohou být jednoduché nebo kontrolní.

VK-01 jsou vyráběny podle potřeby vybavení ruční nebo kompletní, s příslušenstvím nebo bez příslušenství.

VK-01 je zajištěna proti neoprávněné demontáži zajišťovacím úhelníkem se šroubovým uzávěrem na pětihranný klíč.

## ZÁKLADNÍ TECHNICKÉ PARAMETRY

Celková hmotnost	58–225 kg (dle varianty provedení)
Střední technický život	$1 \times 10^6$ přestavení (25 let)

