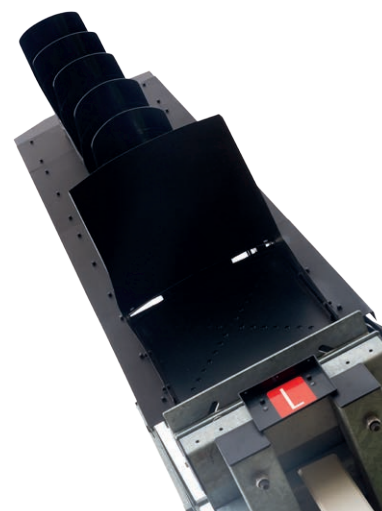




FieldSWing AZD-70

Světelná návěstidla pro železnice

- Stavebnicová konstrukce umožňující sestavit libovolné sestavy návěstí
- Univerzální použití na železnici, vlečkách a hutích
- Příznivá cena
- Snadná montáž
- Konstrukce pro rychlosti 160 km/h a 250 km/h
- Minimální nároky na údržbu



OBECNÝ POPIS

Světelná návěstidla FieldSWing AZD-70 (dále jen AZD-70) tvoří ucelenou stavebnicovou konstrukci, která umožňuje s minimálním sortimentem dílů vyhovět požadavkům provozu

ve stanicích, na železničních tratích, na vlečkách i důlních drahách.

Z konstrukční stavebnice lze sestavit AZD-70 pro jakékoli požadované použití včetně speciální konstrukce pro vysokorychlostní tratě.



ZÁKLADNÍ TECHNICKÝ POPIS

Hlavní části stavebnice jsou:

- Sestava návěstních svítilen FieldSWing NS-01 nebo FieldSWing LLA-2, ukazatelů a indikátorů – tvoří základní jednotku návěstidla, která je dále doplněna o černý kontrastní rám a stínítka. Modularita návěstních svítilen umožňuje montáž všech potřebných sestav.
- Upevňovací souprava sestavy svítilen – slouží k připevnění sestavy ke stožáru; konstrukce umožňuje natáčení ve vodorovné rovině o 90°.
- Stožár – z žárově pozinkované oceli je hlavní nosnou částí pro sestavu svítilen. Je opatřen protiskluzovými stupačkami. Lze ho doplnit o sklopné montážní plošiny a držadla usnadňující údržbu návěstidel.





Je možno dodat stožár se zesílenou konstrukcí do ztížených podmínek.

- Skříň návěstních transformátorů – slouží pro upevnění návěstidla na betonový základ a lze do ní umístit až osm návěstních transformátorů. U trpasličích a krakorcových návěstidel se

návěstní transformátory umísťují přímo do návěstních svítilen.

- Základ – stožárová návěstidla se montují na prefabrikovaný betonový základ. Trpasličí návěstidla se umísťují na plastový nebo betonový základ.

Ze stavebnice lze sestavit např. tyto druhy návěstidel:

- stožárová:
 - jednostranná
 - oboustranná
- krakorcová
- trpasličí

ZÁKLADNÍ TECHNICKÉ PARAMETRY

Teplotní rozsah	-40 °C až +80 °C
Relativní vlhkost	15 % až 100 %
Odolnost větru	pásmo 1 dle PN-EN 1991-1-4:2008/A1
Hmotnost	Dle typu návěstidla: 200 kg - 350 kg (bez základu)



Trpasličí návěstidlo



Speciální konstrukce FieldSWing AZD-70 do 250 km/h

