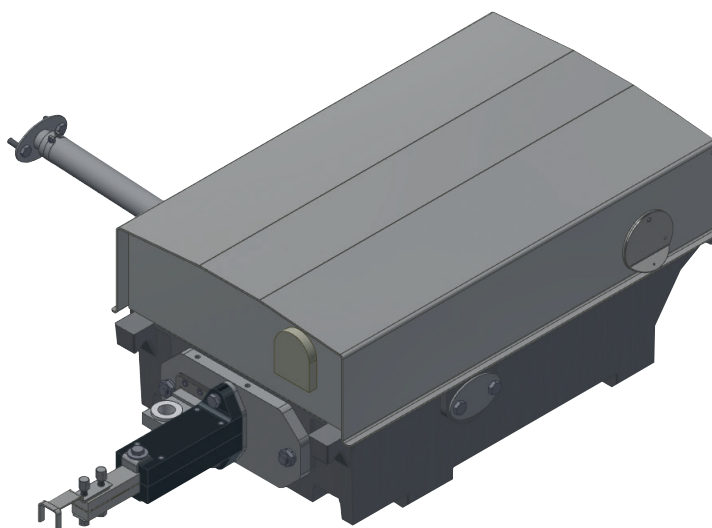




PointSWing EP-649

Elektryczny napęd zwrotnicowy

- Łatwy montaż
- Uniwersalne zastosowanie
- Dla napędów z zamknięciem zewnętrznym
- Wysoka trwałość
- Minimalne wymagania konserwacyjne
- Wysoka odporność mechaniczna na czynniki zewnętrzne



CHARAKTERYSTYKA PRODUKTU

Elektryczny napęd zwrotnicowy PointSWing EP-649 (dalej EP-649) służy do przestawiania i kontroli zwrotnic, ruchomych dziobów krzyżownic oraz wykolejnic.

EP-649 są produkowane w wersji rozpruwalnej i nierozpruwalnej, w odmianie prawej i lewej. EP-649 są przeznaczone do montażu za pomocą sztywnego umocowania wiszącego lub do podkładu rynnowego za pomocą czteropunktowego połączenia śrubowego.

OPIS TECHNICZNY

EP-649 nie są wyposażone w zamknięcie wewnętrzne. EP-649 są zbudowane w obudowie z zamykaną pokrywą, w której umieszczone

są moduły nastawcze, kontrolne, trzymanie, przełączające i monitorujące.

EP-649 są przeznaczone do zwrotnic z zamkami zewnętrznymi.

W przypadku rozjazdów z większą ilością zamknięć można użyć kilka

napędów zwrotnicowych zamiast sprzężenia zamknięć nastawczych.



Elektryczny napęd zwrotnicowy EP-649





PARAMETRY TECHNICZNE

Zasilanie	AC 3 x 400V ± 10 %, 50 Hz; AC 230V ± 10 %, 50 Hz; DC 110 V
Zakres temperatury	w klasie klimatycznej T2 wg EN 50 125-3
Wilgotność	do 100 %
Masa napędu	ok. 190 kg
Wytrzymałość elektryczna	4 kV, 50 Hz, 1 min.
Skok suwaka nastawczego	110 mm do 240 mm
Zakres regulacji siły nastawczej regulowana przy pomocy sprzęgła	3 kN – 6 kN
Siła trzymania (napęd rozpruwalny)	9 kN + 1 kN
Siła trzymania (napęd nierozpruwalny)	20 kN do 75 kN
Czas przestawiania	0,5s do 6s
Stopień ochrony	IP54 w standardzie, IP65 w przypadku specjalnej modyfikacji
Średni czas między awariami	min. 3 x 10 ⁵ przestawień
Średni techniczny czas życia	min. 2 x 10 ⁶ przestawień (25 lat)
Okablowanie wewnętrzne	Zgodnie ze specyfikacją klienta
Kontrola położenia	niezależny wewnętrzny moduł kontroli



www.azd.cz

Informacje zawarte w niniejszym dokumencie zawierają ogólny opis i charakterystykę urządzenia / produktu, które mogą ulec zmianie podczas własnego rozwoju w oparciu o specyficzne wymagania klienta. Wymagane określone parametry produktu obowiązują wyłącznie na podstawie zawartej umowy.