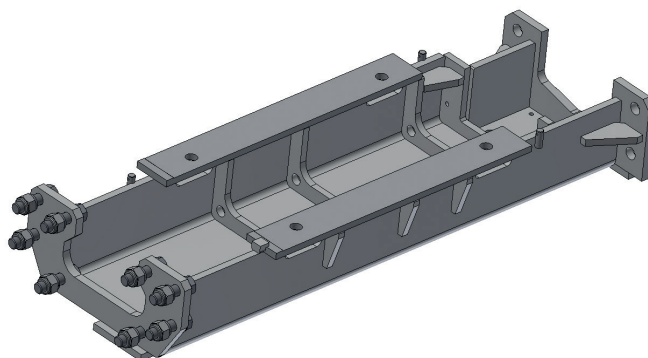




# PointSWing ZP-01

## Podrozjazdница

- W wariantcie szerokim zastępuje dwa podkłady
- W wariantcie wąskim zastępuje jeden podkład
- Konstrukcja odporna na czynniki związane z ruchem kolejowym wg normy EN 16431
- Odporność na wpływy eksploatacyjne i atmosferyczne



### CHARAKTERYSTYKA PRODUKTU

Podrozjazdница PointSWing ZP-01 (zwana dalej ZP-01) jest nośną konstrukcją stalową stanowiącą część rozjazdu.

ZP-01 przeznaczona jest przede wszystkim do montażu zamknięć nastawczych rozjazdów, prętów kontrolnych i nastawczych oraz samych napędów zwrotnicowych (typu PointSWing EP-6xx).

ZP-01 jednocześnie umożliwia umieszczenie elementów elektrycznego ogrzewania.

ZP-01 może być stosowana dla pierwszego oraz dla kolejnych zamknięć rozjazdów.

ZP-01 może być częścią wyposażenia nowych rozjazdów zwyczajnych lub może być stosowana w rozjazdach wcześniej zabudowanych. W tym przypadku korzystniej stosuje się wariant dwuczęściowy wąski ZP-01, aby ułatwić montaż w niekorzystnych warunkach konstrukcyjno - terenowych.

Wariant wąski ZP-01 pozwala na rozmieszczenia podrozjazdnic w rozjeździe

zgodnie z dokumentacją, zastępując jeden betonowy lub drewniany podkład.

Umocowanie ZP-01 dostosowuje się do mocowania siodełek podglicowych i podkładek.

Cztery otwory  $\varnothing 28$  mm są wiercone na końcach podrozjazdnicy w celu

umocowania napędu zwrotnicowego PointSWing EP-6xx.

ZP-01 jest wykonana w całości jako konstrukcja spawana. Dwuczęściowa ZP-01 jest wykonana z dwóch tych samych elementów spawanych połączonych w środku za pomocą połączeń śrubowych.



Wariant wąski ZP-01 – dwuczęściowy wariant po regeneracji rozjazdu





## PODSTAWOWE PARAMETRY TECHNICZNE

Rezystancja izolacji między podrozdziadnicą a szyną		min. 20 MΩ
Powierzchnia metaliczna		ocynkowana ogniowo
Masa podrozdziadnicy	wariant wąski	od 320 kg
	wariant wąski dwuczęściowy	od 322 kg
	wariant szeroki	od 450 kg
Czas życia		powyżej 25 lat



Wariant szeroki ZP-01



Wariant wąski ZP-01

