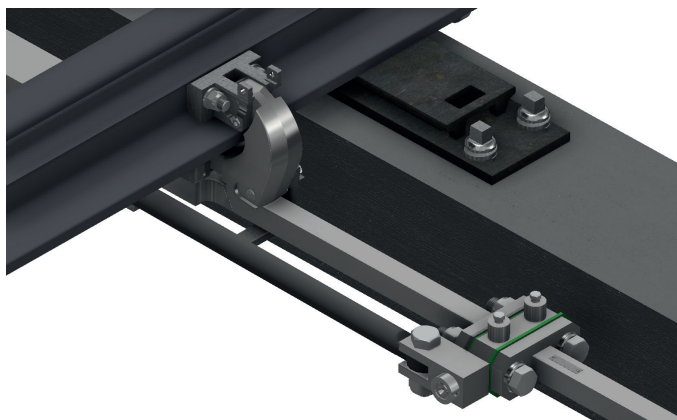




PointSWing VZ 200

Zamknięcie nastawcze szczękowe

- Łatwy montaż i regulacja
- Minimalne wymagania konserwacyjne
- Wysoka odporność mechaniczna na czynniki zewnętrzne
- Absorpcja efektu rozszerzalności cieplnej
- Zabezpieczenie rozjazdów w standardzie dla prędkości do 200 km.h⁻¹
- Przystosowany do prędkości 230 km.h⁻¹



CHARAKTERYSTYKA PRODUKTU

Zamknięcie nastawcze PointSWing VZ 200 (dalej VZ 200) przeznaczone jest do kontroli iglic rozjazdów, ruchomego dziobu krzyżownicy oraz do mocowania ich w położeniach końcowych.

Swoją koncepcją nawiązuje do typowych zamknięć nastawczych, umożliwiając stopniowy ruch przestawianych iglic.

VZ 200 działa bezpośrednio pomiędzy iglicą a opornicą. W przylegającym położeniu zamkniętym bezpiecznie i niezawodnie eliminuje siły poprzeczne działające na iglicę podczas przejazdu pociągu przez rozjazd, a w położeniu odlegającym zapewnia niezbędną szerokość szczeliny pomiędzy iglicą a opornicą.

OPIS TECHNICZNY

VZ 200 jest preferowany do montażu na nowych rozjazdach (zwykajnych, krzyżowych) na główce szyny UIC 60, UIC 54 i S 49.

Można je również zastosować na już zabudowanych rozjazdach na profilach szyn R 65, S 49 oraz T.

VZ 200 niezawodnie i bezpiecznie zabezpiecza iglice w ich położeniach końcowych i jest przeznaczone również do prędkości pociągów wyższych niż 160 km/h.

VZ 200 umożliwia także sterowanie rozjazdami wielonapędowymi.

VZ 200 umożliwia wzdłużną rozszerzalność cieplną iglic bez zakłócania ich podstawowej funkcji.

Wartość dylatacji ± 20 mm jest wystarczająca dla rzeczywistych długości iglic i ekstremalnych różnic temperatur.

Istotną zaletą VZ 200 jest stabilność parametrów regulowanych rozjazdów i brak wpływu na środowisko.

VZ 200 może być stosowany do różnych typów rozjazdów (z jednym, dwoma, trzema lub większą liczbą zamknięć),

istnieje możliwość zabudowania go pomiędzy podkładami lub w podrozdniczy rynnowej.

Rozchylenie iglic można konstrukcyjnie dostosować do dowolnej wartości w zależności od wymagań rozjazdu, nawet w przypadku rozjazdów z kilkoma zamknięciami nastawczymi, krzyżowych lub dla ruchomego dziobu.



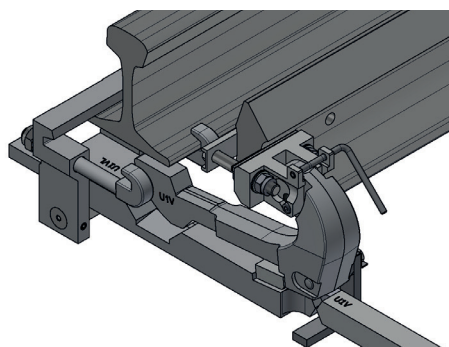
VZ 200 w podkładzie rynnowym



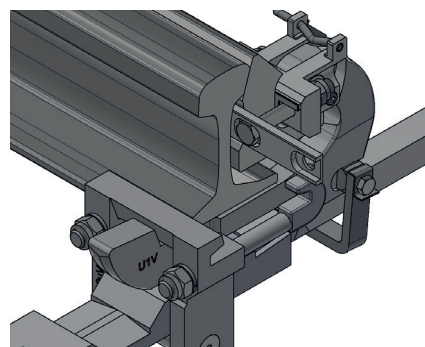


PARAMETRY TECHNICZNE

Rozchylenie iglic	170 mm, 160 mm, 145 mm, 125 mm ... 65 mm, PHS (ruchomy dziób krzyżownicy)
Zakres temperatury	-40 do +70 °C
Czas życia	25 lat



VZ 200 w położeniu odlegającym



VZ 200 w położeniu dolegającym

