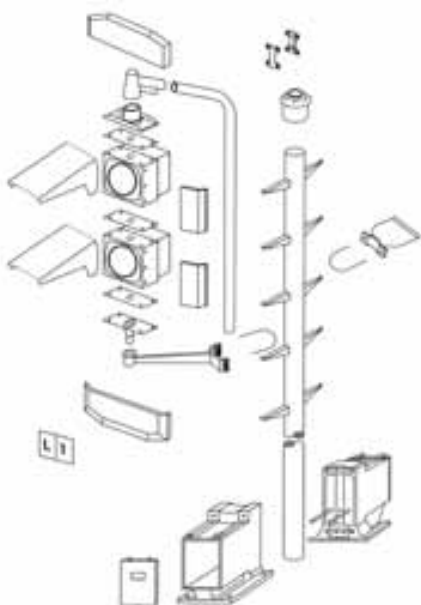


SVĚTELNÁ NÁVĚSTIDLA PRO ŽELEZNICE TYP AŽD 70

- Stavebníková konstrukce umožňující sestavit libovolné sestavy návěstí
- Univerzální použití na železnici, vlečkách a hutích
- Příznivá cena
- Snadná montáž
- Minimální nároky na údržbu

Obecný popis

Světelná návěstidla produkce AŽD tvoří ucelenou stavebníkovou konstrukci, která umožňuje s minimálním sortimentem dílů vyhovět požadavkům provozu ve stanicích, na železničních tratích, na vlečkách i důlních drahách. Z konstrukční stavebnice AŽD lze sestavit návěstidlo pro jakékoli požadované použití.



Sestava světelného návěstidla

Základní technický popis

Hlavní části stavebnice jsou:

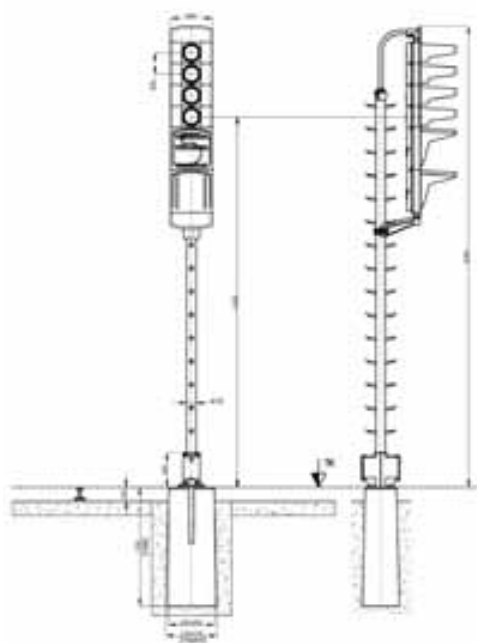
- Sestava návěstních svítlen, ukazatelů a indikátorů tvoří základní jednotku návěstidla, která je dále doplněna o černý kontrastní rám a stínítka. Variabilita montáže umožňuje montáž všech potřebných sestav.
- Upevňovací souprava sestavy svítlen slouží k připevnění sestavy ke stožáru; konstrukce umožňuje natáčení ve vodorovné rovině o 90°.
- Stožár z žárově pozinkované oceli je hlavní nosnou částí pro sestavu svítlen. Je opatřen protiskluzovými stupačkami. Lze ho doplnit o sklopné montážní plošiny a držadla usnadňující údržbu návěstidel.
- Skříň návěstních transformátorů slouží pro upevnění návěstidla na betonový základ a lze do ní umístit až osm návěstních transformátorů. U trpasličích a krakorcových návěstidel se návěstní transformátory umísťují přímo do návěstních svítlen.
- Základ–stožárová návěstidla se



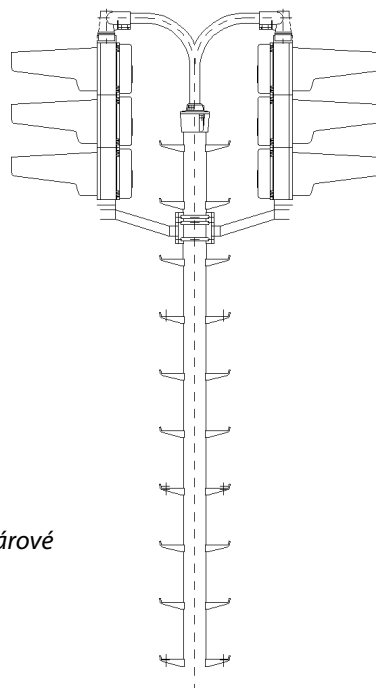
montují na prefabrikovaný betonový základ. Trpasličí návěstidla se umísťují na plastový nebo betonový základ.

Ze stavebnice lze sestavit např. tyto druhy návěstidel:

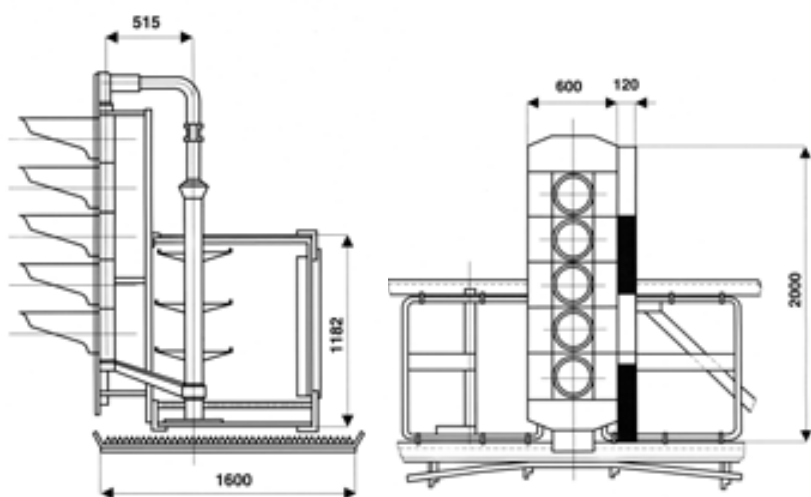
- stožárová
 - jednostranná
 - oboustranná
- krakorcová
- trpasličí



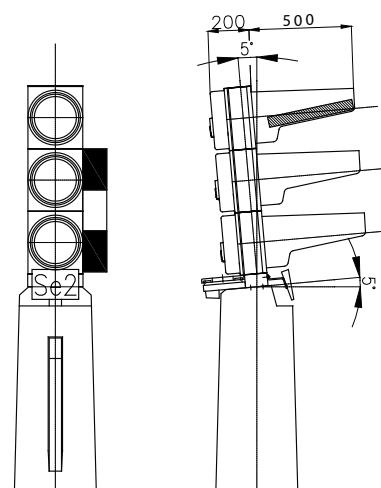
Návěstidlo stožárové jednostranné



Návěstidlo stožárové oboustranné



Návěstidlo krakorcové



Návěstidlo trpasličí

